

Marcher dès maintenant  
**sans douleurs**

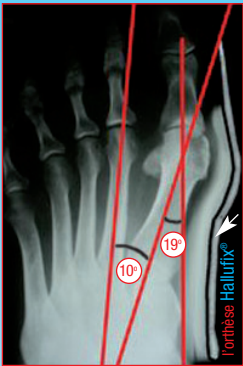
# Hallufix®

en cas d'oignon douloureux et de  
déviation du gros orteil



Hallux Valgus sans l'orthèse Hallufix®  
Angle intermétatarsien: 16°  
Angle de déformation: 40°

- Corrige la déviation du gros orteil
- Soutient le pied, pas après pas
- Protège l'oignon sans effet secondaire
- En prévention et après opération
- Diminue le risque d'arthrose
- Raccourcit la réhabilitation
- Peut se porter dans presque n'importe quelle chaussure



avec l'orthèse Hallufix®  
Angle intermétatarsien: 10°  
Angle de déformation: 19°

Les consommables (bandages, pelotte et coussinet latéral) sont proposés sous forme d'un kit d'accessoires Hallufix®, disponible en magasin spécialisé ou par achat en ligne en cliquant [www.hallufix.com](http://www.hallufix.com)

Ce prospectus vous a été remis par:

# Hallufix®

en cas d'oignon douloureux et de  
déviation du gros orteil



## Le problème: hallux valgus

Une déviation du gros orteil avec formation d'un oignon douloureux



## La solution: Hallufix®

Redonne au pied sa forme naturelle et corrige la déviation



## ... et pourtant mobile

En la portant la mobilité naturelle reste préservée

**L'attelle hallux valgus de dernière génération avec articulation mobile.**



Made in Germany

Hallufix AG, Elektrastrasse 6, 81925 München, [www.hallufix.com](http://www.hallufix.com)

HX\_F\_1\_04/08

[www.hallufix.com](http://www.hallufix.com)

Marcher dès maintenant  
sans douleurs

# Hallufix®

en cas d'onglon douloureux et de  
déviation du gros orteil

## Hallux Valgus («onglon»): affection fréquente

Il s'agit d'une déviation du gros orteil, fréquemment accompagnée d'une excroissance latérale, d'où l'appellation d'onglon. Au début, cette déformation est généralement considérée comme un problème esthétique, tandis que les douleurs surviennent souvent plus tard en relation avec le développement d'une arthrose.

Hallufix® soulage. Hallufix® ralentit la progression de l'affection.



## Hallufix® – à double fonction

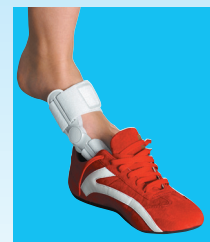
En principe, Hallufix® permet de replacer et de maintenir le pied dans sa position naturelle. Hallufix® corrige la déviation du gros orteil, maintient l'arche plantaire transversale par un bandage et soutient en outre le métatarse au moyen d'une pelote. Hallufix® intègre en un seul produit la fonction correctrice d'une attelle nocturne et celle d'une semelle de support de la voûte plantaire. De plus, et c'est également nouveau, cette orthèse patentée peut se porter dans presque n'importe quelle chaussure, donc aussi avec le pied en charge, contrairement à l'attelle nocturne rigide qui ne se met qu'avec le pied au repos.



Avec revêtement  
antibactérien

## Recommandation pour l'usage – l'adopter déjà à titre préventif

Lors de manifestations légères à modérées d'hallux valgus, Hallufix® devrait être utilisé à titre préventif déjà, ce qui permet de retarder l'aggravation de cette déviation du gros orteil. Les résultats d'une étude du Dr Ralf Neumann, orthopédiste à Munich, confirment que l'orthèse Hallufix® constitue un moyen efficace de corriger la charge mal placée du pied dans le contexte d'une déviation en hallux valgus léger à modéré et non encore rigidifié. Après une opération d'hallux valgus, Hallufix® contribue à préserver le résultat de l'intervention et à raccourcir la réhabilitation.



Hallufix® – Marcher dès maintenant sans douleurs